

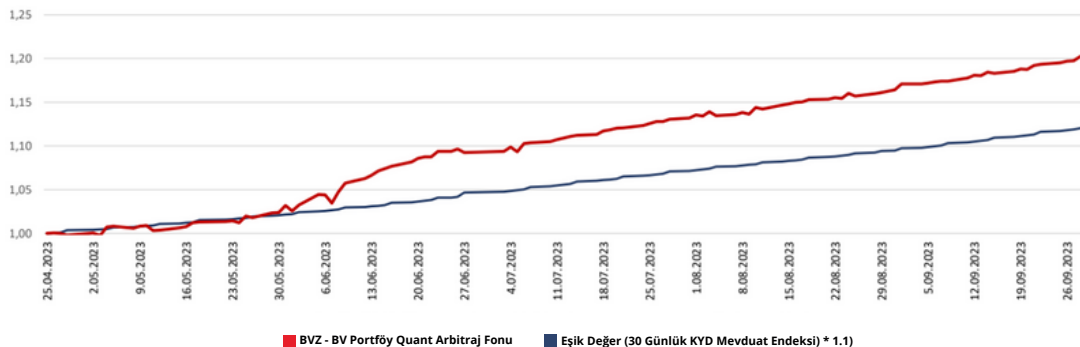
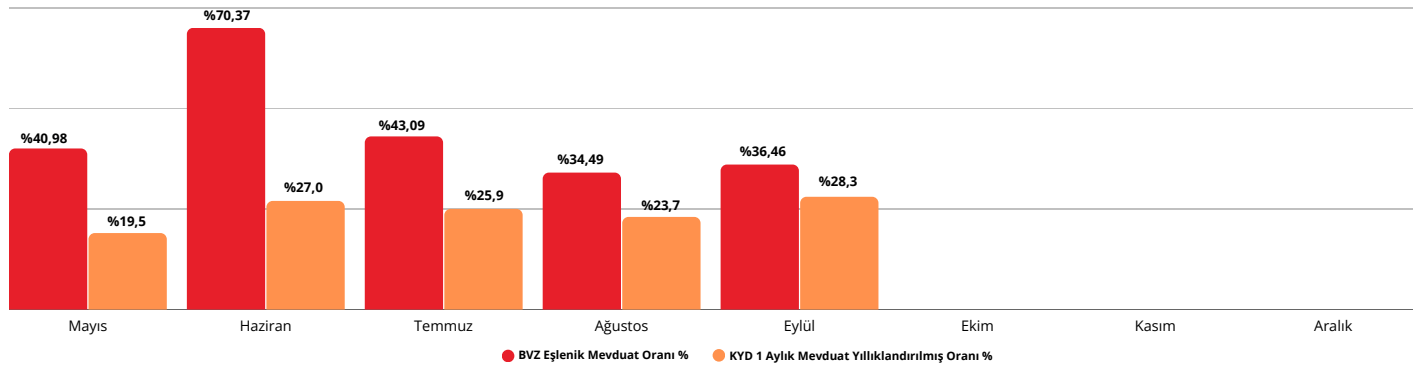
## BVZ - İSTATİSTİKSEL ARBİTRAJ FONU

BVZ - İstatistiksel Arbitraj fonu, günümüzde gelişen makine öğrenme teknolojilerinin sunmuş olduğu imkanları kullanarak pay senetleri ve vadeli işlemler sözleşmeleri arasındaki fiyat uyumsuzluklarını; piyasa yapıcılık algoritmaları ve yüksek hızlı işlem algoritmaları kullanarak piyasalarda gün içinde oluşan arbitraj fırsatlarını yapay zekâ algoritmaları destekli sistemler ile değerlendirerek sermaye getirisi sağlamayı ve portföy değerinin artırmayı amaçlamaktadır. Son teknoloji altyapılarının kullanıldığı kolakasyon sistemleri ile kullanmakta olunan yapay zekâ algoritmaları pay ve vadeli işlem senetlerindeki yatırımcı hareketlerini önceden tahmin ederek almış olduğu pozisyonlar ile alım satım kazancı oluşturmaktadır. Yapılan yüksek miktarlardaki işlemler pay senetleri ve vadeli işlemler borsasında işlem yaptığı tahtalarda ciddi boyutlarda likidite imkanı da sağlamaktadır.

<b>Fon Kodu</b>	BVZ	<b>Eşik Değer</b>	BIST-KYD 1 Aylık Mevduat TL Endeksi Getirisi* 1.10	<b>Performans Ücreti</b>	Her birim pay için Fon Birim Pay fiyatında oluşan getirinin eşik değer getirisini aşan kısmının %40'dır.
<b>Yönetim Ücreti</b>	Yıllık % 0,525	<b>Stopaj</b>	%10 (gerçek kişiler için)	<b>Perf. Ücreti Gözden Geçirme Dönemleri</b>	1. Dönem: 01.01 - 31.03 2. Dönem: 01.04 - 30.06 3. Dönem: 01.07 - 30.09 4. Dönem: 01.10 - 31.12
<b>Önerilen Vade</b>	6 Ay - 1 Yıl	<b>Alım&amp;Satım</b>	BV Portföy		
<b>Risk Değeri</b>	2/7				
<b>İşlem Saatleri</b>	FON ALIŞ Esasları :işlem günleri saat 13:30'a kadar verilen ALIŞ emirleri T valörlü, saat 13:30'dan sonra verilen emirler T+1 valörlü fiyat üzerinden gerçekleştirilir. Fon SATIŞ Esasları: Borsa İstanbul'un açık olduğu günlerde her ayın son iş günü saat 13:30'dan başlayıp takip eden ayın 15'i saat 13:30'a kadar verdikleri katılma payı satım talimatları ayın 15'inde hesaplanacak pay fiyatı üzerinden yerine getirilir. Ayın 15'inin iş günü olmaması durumunda izleyen ilk iş günü açıklanan fiyat üzerinden satım talimatları yerine getirilecektir. Borsa İstanbul'un açık olduğu günlerde her ayın 15'i saat 13:30'dan başlayıp ayın son iş günü saat 13:30'a kadar iletilen talimatlar ise, ayın son iş günü hesaplamada bulunan pay fiyatı üzerinden yerine getirilir. Yarım günlerde yukarıda belirtilen 13:30 saati 10:30 olarak uygulanır.				

	Mayıs	Haziran	Temmuz	Ağustos	Eylül	Ekim	Kasım	Aralık	Kuruluşundan İtibaren
<b>BVZ - İstatistiksel Arbitraj Serbest Fonu</b>	%3,41	%5,86	%3,59	%2,87	%3,04				%20,22
<b>Fon Eşik Değeri</b>	%1,79	%2,47	%2,38	%2,17	%2,60				%11,89
<b>Eşik Değer Üstü Fon Getirisi %</b>	%1,62	%3,39	%1,21	%0,71	%0,44				%8,33
<b>BVZ Eşlenik Mevduat Oranı %</b>	%40,98	%70,37	%43,09	%34,49	%36,46				%48,52
<b>KYD 1 Aylık Mevduat Yıllıklandırılmış Oranı %</b>	%19,5	%27,0	%25,9	%23,7	%28,3				%25,9
<b>Performans Ücreti Dahil Net Eşlenik Mevduat Oranları %</b>									
+ Bireysel Yatırımcı	%31,44	%51,23	%35,31	%29,47	%32,53				%38,39
+ Kurumsal Yatırımcı	%33,19	%54,08	%37,27	%31,11	%34,34				%40,52

**FON BÜYÜKLÜĞÜ: 68.404.588₺**



## BVZ - İSTATİSTİKSEL ARBİTRAJ FONU

## Fon Yöneticileri

Aktuğ Alimoğlu  
BVPORTFÖY Genel MüdürÖmür Karakuş, CFA  
BVPORTFÖY Araştırma Bölümü  
Genel Müdür Yardımcısı

## Yatırım Komitesi

Barış Özistek  
BV Kurucu OrtakKazım Akalın  
BV Kurucu OrtakBurak Balık  
BV Kurucu OrtakBora Çetinoğlu  
BV Kurucu Ortak

## Liquidity Trading



Geleceğin finansal dünyasına yön veren bir öncü olarak tanımlanabilecek LT, kendine özgü High Frequency Trading-HFT teknolojisi sayesinde, üstün performans sergilemeyi hedeflemektedir. LT, alanında 10 yılı aşkın deneyime sahip kurucuların liderliğinde, lisans üstü ve doktora derecesine sahip 30'dan fazla profesyonelin sinerjisi ile benzersiz bir finansal teknoloji oluşturmaktadır.

LT, algoritmik ve yüksek frekanslı işlemleri harmanlayarak benzersiz bir iş modeli oluşturmaktadır. Bu yaratıcı yaklaşımıyla, finansal teknoloji alanında Türkiye'nin öncü şirketlerinden biri olarak öne çıkmaktadır.

## Yatırım Tezi



"Yapay zeka (AI) tabanlı alım satım stratejileri, büyüyen ve gelişen finans piyasalarında yatırımcıların oluşan fiyat dalgalanmalarını, arbitraj fırsatlarını ve trend takibini değerlendirmelerine yardımcı olur. İstatistiksel arbitraj fonları, spot ve vadeli işlemler piyasalarında alınan pozisyonlar sayesinde yüksek işlem hacmi oluştururken, gün sonunda alınan hedge pozisyonlarıyla riski minimize eder. Bu fonlar, geleneksel tercihlerden olan para piyasası fonları ve banka mevduatının alternatifi olarak ortaya çıkar. Risk başına getirinin alternatif ürünlerin üzerinde olması, bu fonların yatırımcılardan performans ücreti talep etmesinin temel nedenidir. Geçmiş performansları talep edilen performans ücretiyle düzeltilmiş olsa da, istatistiksel olarak, bu fonlar mevduat oranlarıyla rekabet edebilecek düzeyde bir getiri sunar. Bu durum, yatırımcıları orta ve uzun vadede tatmin edecek düzeydedir. Bu fonlar, gelecek dönemlerde düşen mevduat oranlarına alternatif bir ürün olarak daha fazla söz ettirecektir."

Hüseyin Ömür Karakuş, CFA  
Araştırma Bölümü Genel Müdür Yardımcısı